

Gama Marte

# Marte 10 V4 IC

Balanza PPI con impresora para tique



Medidas plato: Largo (35,5 cm) - Ancho (26 cm) - Alto (2cm)

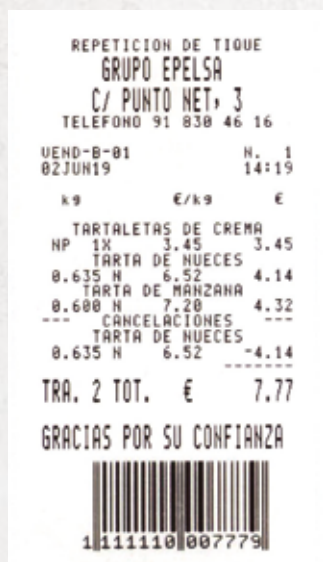


## Características

- ✓ Balanza Peso, Precio Importe sobre mostrador.
- ✓ Impresora térmica para tique de 60mm.
- ✓ Display LCD de alto contraste.
- ✓ Equipo de bajo consumo.
- ✓ Batería interna de gran autonomía.
- ✓ Salida cajón portamonedas, conexión a ordenador RS232.
- ✓ Teclado de recorrido mecánico con tecla tipo cherry.
- ✓ Modos de trabajo: Red / Local
- ✓ Red: interconexión hasta 8 balanzas vía 485.
- ✓ Envío de peso bajo petición.
- ✓ Teclas de programación directa.
- ✓ Hasta 2.000 PLUs.
- ✓ Factura simplificada conforme a normativa, con impresión de cliente, formas de pago e impuestos.
- ✓ Plato de acero inoxidable.
- ✓ Peso Neto: 7 kg. / Embalado: 9,2 kg.
- ✓ Dimensiones embalaje: 52 x 41 x 26 cm.

## Opciones

- ✓ Plato hondo con alfombrilla
- ✓ Columna



Display LCD de alto contraste



Teclado de recorrido mecánico con tecla tipo cherry.

### CAPACIDADES

6 kg / 2 gr
15 kg / 5 gr
30 kg / 10 gr
Multi-intervalo 6-15 kg / 2-5 gr
Multi-intervalo 15-30 kg / 5-10 gr
12 kg / 6.000 divisiones
30 kg / 6.000 divisiones

